

KARTA OCENY PALET: cechy prawidłowej palety EUR



Paleta EUR



Palety EUR są produktem markowym!

Paleta EUR odpowiada Karcie UIC 435.

Zespół cech potwierdzających oryginalność palety:

- znak EUR w owalu na prawym wsporniku
- oznaczenie kolei bądź EPAL w owalu na lewym wsporniku
- prawidłowe oznaczenia, w tym Numer licencji producenta oraz Rok i Miesiąc produkcji (w układzie NNN-R-MM), klamra (bezwzględnie wymagana dla palet nowych zgodnie z tabelą), gwóźdź naprawczy na środkowym wsporniku dla palet naprawianych. Gwóźdź naprawczy potwierdza autentyczność palety oraz zachowanie przez paletę wymaganych parametrów.

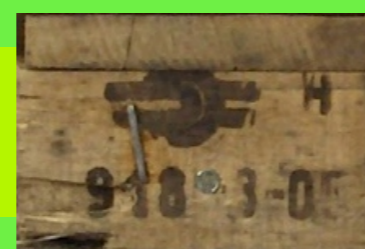
Przykładowe oznaczenia wspornika środkowego:



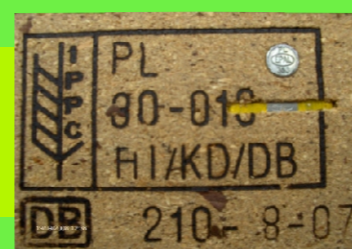
Paleta EUR EPAL



Paleta EUR CD (Czechy)



Paleta EUR MAV (Węgry)



Paleta EUR EPAL (po obróbce termicznej)

Wymiary palety drewnianej EUR

Nr	Element	Ilość elementów	Wymiary przy 22% zawartości wilgotności		
			Długość	Szerokość	Grubość
1	Deska dolna skrajna	2	1200	100	22
2	Deska górna skrajna	2	1200	145	22
3	Deska dolna środkowa	1	1200	145	22
4	Wzdłużnica	3	800	145	22
5	Deska górna środkowa	1	1200	145	22
6	Deska górna pośrednia	2	1200	100	22
7	Wspornik zewnętrzny	6	145	100	78
8	Wspornik środkowy	3	145	145	78

Wszystkie wymiary podane w milimetrach na podstawie odpowiedniej Karty UIC

Oznaczenia palet EUR (licencja kolei)			
Oznaczenie	Kraj	Oznakowanie kolei (lewy lub środkowy wspornik)	klamra na środkowym wsporniku nowych palet
ÖBB	Austria		tak
CFL	Luksemburg		
DSB	Dania		
NSB	Norwegia		
SJ	Szwecja		
MAV	Węgry		tak
VR	Finlandia		
HZ	Chorwacja		
CD	Czechy		
ZSR	Słowacja		
NS	Holandia		

Oznaczenia palet EUR (licencja EPAL)			
Kraj	Oznakowanie kolei	klamra na środkowym wsporniku nowych palet	
	lewy wspornik	środkowy wspornik	
Polska			tak
Szwajcaria			tak
Włochy			tak
Belgia			tak
Francja			tak
Słowenia			tak
Wielka Brytania			tak
Irlandia			tak
Hiszpania			tak
Niemcy			tak
Portugalia			tak

Inne palety EPAL z oznaczeniem : Austria - A, Bułgaria - BG, Białoruś - BY i GUS, Dania - DK, Grecja - GR, Holandia - NL, Węgry - H, Litwa - LT, Łotwa - LV, Rumunia - RO, Rosja - RUS, Słowacja - SK, Turcja - TR, Ukraina - UA.

Informacje aktualne na 2008.10.1.

Więcej informacji oraz bieżący stan prawny na www.epal-pallets.org, www.epal.org.pl a także na www.ecr.pl.